



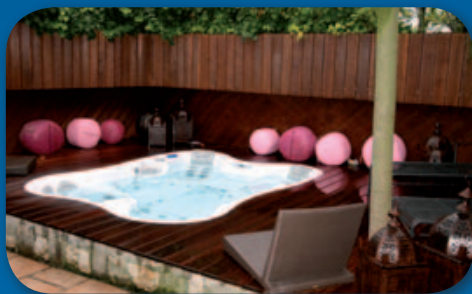
DIMENSION ONE SPAS[®]
wannы spa, baseny

P
A
S
J
A



I
N
N
O
W
A
C
J
E

www.spa.pl





Kim jesteśmy?

Firma Dimension One Spas została założona przez Boba Hallama w roku 1977 i w ciągu 30 lat stała się jednym z wiodących światowych producentów wanien spa do hydromasażu i systemów fitnessu wodnego.

W ciągu niespełna 10 lat, firma stała się jednym z kluczowych graczy w branży produkcji wanien spa, co pociągnęło za sobą konieczność budowy nowoczesnej fabryki o powierzchni około 40 000 m² oraz siedziby firmy. Produkty D1 wyróżniają się na tle całej branży wanien spa innowacyjnością, designem, a także unikalnym charakterem.

Dążenie do doskonałości przyświeca na co dzień pracy ekip Dimension One Spas, w wyniku czego marka jest ciągle na szczycie osiągnięć technologicznych i proponuje swoim Klientom gamę wanien spa o prawdopodobnie najlepszych na świecie parametrach.

D1 w 2012 roku świętowało swoje 35 urodziny! 35 lat pasji dedykowanej poszukiwaniu doskonałości i innowacji. W zakresie wanien i basenów spa sprzedawanych na rynku międzynarodowym, firma D1 posiada aktualnie ponad 50 patentów.

Firma szanuje środowisko. Dla swych wanien proponuje zawsze rozwiązania najbardziej ekologiczne.

Produkcja wanien D1 pozostaje w zgodzie z normami bezpieczeństwa i najbardziej surowymi normami związanymi z jakością. Dzięki temu, firma Dimension One Spas otrzymała wiele europejskich certyfikatów takich jak TUV/GS oraz CE. Certyfikacja ISO 9001 potwierdza wydajność systemu zarządzania jakością.



01

Wstęp

01. Kim jesteśmy?

04

Zalety wanny

z hydromasażem

04. Intymność i dobre relacje międzyludzkie

06. Dbalność o ciało i relaksacja

08

Dlaczego warto wybrać D1?

08. Najczystsza woda

w branży wanien spa

10. Hydromomia™

12. Doskonała ergonomia

14. Wyjątkowa estetyka

16. Etyka pro-środowiskowa

18. Szczegóły, które tworzą różnicę

20. Przykładowe realizacje



22

Kolekcja Bay

- 24. Sarena Bay
- 26. Amoré bay
- 28. Lotus bay
- 30. Dupree bay

32

Kolekcja Reflections

- 34. Chairman
- 34. Diplomat
- 35. Californian
- 35. Nautilus
- 36. Aurora
- 36. Nautique
- 37. Seville
- 37. Triad

38

Kolekcja @Home

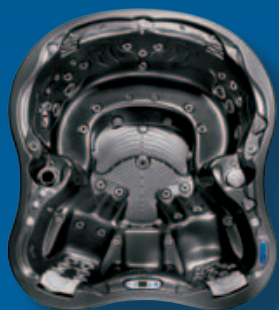
- 38. Meridian
- 38. Arena
- 38. Wayfarer
- 38. Sojourn
- 39. Dream
- 39. Latitude
- 39. Serenade
- 39. Journey

40

Kolekcja basenów

AFS

- 40. AFS 13
- 40. AFS 16
- 40. AFS 19 Pro
- 40. AFS 19 DT





Intymność i dobre relacje międzyludzkie



© Folkpool

Wanna spa jest przede wszystkim miejscem sprzyjającym zabawie i dobrym relacjom międzyludzkim. Pozwala na rozrywkę w gronie rodziny i przyjaciół.

Więzy rodzinne

Wspólna kąpiel w wannie spa jest doskonałym sposobem na pielęgnację wyjątkowej więzi pomiędzy rodzicami i dziećmi.

Jest to wymarzone miejsce spotkań po męczącym dniu: tutaj rodzina może się pobawić, wyciszyć, zrelaksować.

Kąpiel jest alternatywą dla codziennych przyzwyczajeń: oglądania telewizji, surfowania po Internecie itp.



© Folkpool

Dobra zabawa z przyjaciółmi

Kąpiel w wannie spa to znakomity relaks i rozrywka także w czasie spotkań towarzyskich.

Waszych gości i przyjaciół na pewno zachwyci możliwość zasmakowania relaksu w krystalicznie czystej wodzie.

Wanna spa jest po prostu gwarancją udanego spotkania!



Dbłość o ciało i relaksacja



Jak pielęgnować ciało i ukoić duszę? Oczywiście korzystając z dobroczynnych zalet wanny spa we własnym domu.

Mniej dolegliwości bólowych

Kąpiele w krystalicznie czystej, ciepłej wodzie mogą zdziałać cuda w przypadku osób cierpiących na dolegliwości stawowe.

Nie ma lepszego sposobu na pozbycie się bólu pleców. Świadczą o tym liczne badania reumatologiczne.

Wanna spa zapewnia również świetną odnowę biologiczną dla organizmu po wysiłku sportowym.

Hydroterapia sprawia, że mięśnie pozbywają się kwasu mlekowego, przyczyny bólu i osłabienia.

Terapia dotykowa

Terapia stymulująca receptory zastosowana przez D1 polega na wyborze kluczowych dla akupresury punktów dłoni, nadgarstków i stóp.

Technika ta inspirowana jest refleksologią. Stymuluje ona punkty energetyczne, w wyniku czego napięcia zostają złagodzone.

Po prostu... odprężenie

Spa: najbardziej skuteczne rozwiązanie problemów związanych ze stresem. Energetyzująca fala ciepłej wody pod dużym ciśnieniem odpręża mięśnie i stymuluje endorfiny, naturalne środki przeciwbólowe, znajdujące się w ciele ludzkim.

Efekt zanurzenia w wodzie zmniejsza ciężar ciała do 90%, co łagodzi ciśnienie z jakim działa się na stawy i mięśnie stwarzając jednocześnie uczucie lekkości.

Po takim seansie w wannie spa – użytkownik jest zrelaksowany i wypoczęty fizycznie, psychicznie i emocjonalnie.

Odnaleźć równowagę snu

Wiele osób śpi bardzo krótko albo ma problemy z zaśnięciem.

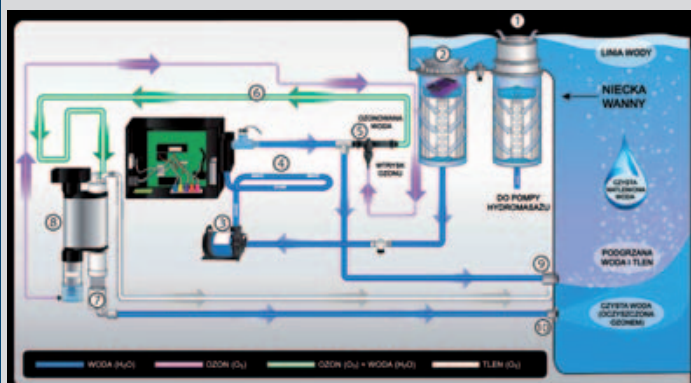
Badania potwierdzają, że kąpiel w wannie spa przed snem, pozwala łatwiej zasnąć oraz przyspiesza przejście do głębokiego snu. Obniżenie temperatury ciała po wyjściu z wanny spa przekazuje organizmowi sygnał, który sprzyja zasypianiu.



UltraPure® i UltraPure® Plus

Systemy uzdatniania wody,
gwarantujące najwyższą czystość
w branży wanien spa.

Najczystsza woda w branży wanien spa



UltraPure® Plus – 10 elementów

1. Filtr ze skimerem
2. Filtr przeznaczony do systemu UltraPure® i UltraPure® Plus
3. Pompa cyrkulacyjna działająca 24 godziny/dobę
4. Podgrzewacz
5. Dysza podająca ozon
6. Obieg zamknięty oczyszczania
7. Komora odgazowania, w której z ozonu otrzymywany jest tlen
8. Lampa generująca promienie UV i wytwarzająca ozon
9. Dysza wylotowa podgrzewacza – wyrzut podgrzanej wody i tlenu
10. Dysza wylotowa obiegu czyszczenia – wyrzut oczyszczonej wody

UltraPure®: system uzdatniania wody na bazie ozonu

Specjaliści w zakresie wanien spa zgodnie twierdzą, że system utrzymania wody jest jednym z najważniejszych wskaźników jakości i niezawodności zarówno produktu, jak i jego marki.

W związku z tym w 1988 roku firma Dimension One Spas opracowała Crystalzone® - pierwszy system uzdatniania wody na bazie ozonu. Rządni innowacji pionierzy stworzyli UltraPure® unikalny system uzdatniania w branży wanien spa, który został opatentowany w 1997 roku.

System UltraPure® zapewnia filtrację o wydajności 40 000 litrów wody dziennie. Woda w wannie spa jest więc oczyszczana 25 razy dziennie. Zasysana przez pompę cyrkulacyjną poprzez specjalnie do tego przeznaczony filtr zostaje poddana pierwszemu etapowi filtracji nieczystości. Następnie woda zostaje podgrzana i odseparowana do obiegu zamkniętego, gdzie oddziałuje na nią ozon generowany przez specjalną lampę - patent firmy D1. Wyjątkowość i wydajność systemu uzdatniania wody polega na procesie, który poddaje wodę działaniu ozonu w całkowitym odizolowaniu. Pod koniec tego procesu, woda zostaje wymieszana w komorze odgazowania, gdzie ozon przekształcany jest w tlen, po czym woda uwalniana jest do niecki. Celem patentu D1 było uniknięcie kontaktu kąpiących się osób w wannie z działaniem ozonu.



Zalety systemu UltraPure® w porównaniu ze standardowym ozonatorem

Jest to jedyny system uzdatniania wody w obiegu zamkniętym, dzięki czemu jego wydajność jest zwiększona dziesięciokrotnie.

W przeciwieństwie do klasycznego ozonatora, woda w wannie z systemem UltraPure® jest uzdatniana w sposób ciągły przez 24 godziny na dobę, nawet w czasie korzystania z wanny.

Ozon nie jest wyrzucany do niecki wanny, co zapobiega odczuciom dyskomfortu użytkownika, a jednocześnie zapewnia długowieczność produktu.

System ten w połączeniu z filtrem Vision® (również unikalne rozwiązanie firmy D1) sprawia, że stosowanie środków chemicznych jest ograniczone do minimum.

UltraPure® Plus: uzdatnianie wody ozonem i promieniami UV

Poszukując innowacyjnych i efektywnych rozwiązań, D1 opracowało system UltraPure® Plus. Jest to system bazujący na UltraPure®, wzbogacony dodatkowym działaniem promieni UV. Promienie te, mają działanie bakteriobójcze, są wyjątkowo skuteczne w walce z mikroorganizmami i bakteriami chorobotwórczymi. Ozon i promienie UV wytwarzane są przez jedną lampę – produkt unikalny i rewolucyjny w branży wanien spa. Rozwiązanie opracowane przez inżynierów D1. UltraPure® Plus to opatentowany system, jedyny jaki uzyskał certyfikat UL/CE.

System ten jest dostępny wyłącznie w wannach z kolekcji Bay.



Regulowany podgłówek NeckFlex™

Wyposażony w dysze podgłówek NeckFlex™ zapewnia precyzyjny masaż karku. Cztery wydajne, regulowane dysze wodne umieszczone są w wygodnym, ergonomicznie ukształtowanym podgłówku. NeckFlex™ ma pięć poziomów regulacji wysokości, co pozwala na dopasowanie do potrzeb użytkownika w celu zlikwidowania napięć karku w sposób optymalny i precyzyjny.



Hydronomia™ – co to takiego?

To designerzy i inżynierowie D1 są twórcami hydronomii. To nauka o przepływie energii w środowisku wodnym. Wszystkie wanny spa D1 są wykonane zgodnie z zasadami hydronomii. Ta koncepcja pozwala na tworzenie wanien spa, w których kąpiel daje użytkownikowi poczucie „idealnego dopasowania”. Każda wanna jest całkowicie dostosowana do potrzeb Twojego ciała i odpowiada jego kształtom. Chodzi nie tylko o rozmieszczenie dysz czy prędkość przepływu wody, ale stworzenie produktu zaadaptowanego do ciała użytkownika, jego ducha i trybu życia.

Dysze do masażu

Dysze D1 subtelnie łączą ergonomię z estetyką. Systemy regulacji dają możliwości pełnej kontroli nad systemem masażu. Takiego rozwiązania nie zapewni żaden inny, podobny produkt. Zapomnij więc na zawsze o śliskich, trudno dostępnych dyszach!

Siedzenie BioForm®

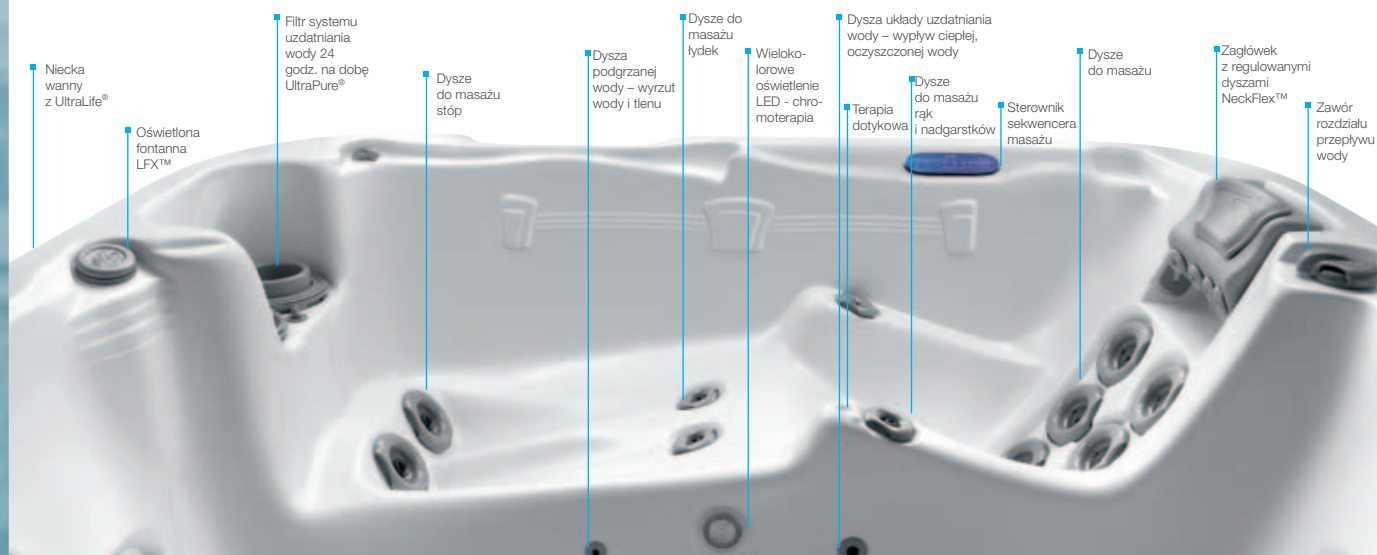
Siedzenie BioForm® zostało opracowane tak, aby idealnie dopasować się do sylwetki użytkowników. Dostarcza komfortu, który stanowczo wykracza poza wszelkie standardy.

Jego wyjątkowa koncepcja zapobiega bezwładnemu dryfowaniu wewnątrz wanny, zapewniając stabilną pozycję i wygodne ułożenie ciała w wyprofilowanym siedzeniu.

UltraLounge®

D1 wykorzystuje moc strumieni wodnych: UltraLounge® to jakby odrębny zabieg spa wewnątrz wanny spa. Gwarantuje masaż od stóp do głów. Ta jedna z najbardziej kompleksowych hydroterapii pozwala ciału pozbyć się wszelkich napięć, a duszy zapomnieć o kłopotach i troskach dnia powszedniego.

Leżanka UltraLounge® wyposażona w podgłówek NeckFlex™ to gwarancja perfekcyjnego masażu wodnego.



M•Drive™

Najprostszy na świecie sposób kontroli wszystkich funkcji wanny spa z hydromasażem.

Doskonała ergonomia



Wanny spa z hydromasażem firmy D1 to nie tylko mariaż designu z profesjonalnym relaksem. Są także proste w użytkowaniu.

M•Drive™

Posiada duże przyciski i sporych rozmiarów podświetlany ekran z systemem rozwijanych komunikatów (w tym komunikaty w języku polskim) oraz intuicyjne menu.

M•Drive™ to najprostszy sposób kontroli wszelkich funkcji wanny spa.

To naprawdę inteligentny system, który informuje użytkownika o konieczności wymiany wody, filtra Vision®, czyszczenia filtrów, itp.

Podwodne przełączniki magnetyczne

Dla optymalnego komfortu kąpieli, system magnetycznych przełączników D1 pozwala sterować wszystkimi głównymi funkcjami wanny pod wodą, bez konieczności wynurzania chociażby koniuszków palców na powierzchnię.

Przełączniki magnetyczne są dostępne jedynie w wannach z kolekcji Bay.

Sekwencer masażu

Dzięki sekwencerowi masażu, użytkownik może wybrać jedną z sześciu zaprogramowanych sekwencji masażu.

Trzy prędkości poszczególnych sekwencji masażu dają możliwość adaptacji do preferencji użytkownika.

Funkcja „pauza” zatrzymuje masaż na wybranej strefie ciała we właściwym momencie.

Dzięki tej wyjątkowej funkcji, zwykła kąpiel staje się prawdziwym seansem hydroterapeutycznym.

To Twój osobisty masażysta dostępny 24 godziny na dobę, siedem dni w tygodniu.





Wyjątkowa estetyka produktu



© Leaderspa

Wanna spa z hydromasażem jest zaprojektowana w taki sposób, by spełniać oczekiwania związane z dobrym samopoczuciem użytkowników. Niemniej jednak D1 pracuje również nad estetyką i designem.

Opływowe kształty

W 2002 roku firma D1 nie tylko odrzuciła szablony dotyczące kształtów wanien spa. D1 dokonała rewolucji proponując wannę spa o naturalnych, opływowych kształtach. Nowa koncepcja odpowiada oczekiwaniom klientów najbardziej wymagających pod względem luksusu i wzornictwa. Żaden z pozostałych producentów nie jest w stanie zaproponować tak wyrafinowanego połączenia funkcjonalności i elegancji. Rozwiązanie dostępne wyłącznie w wannach z kolekcji Bay.

UltraLife®

Materiał UltraLife® odróżnia się od klasycznych tworzyw, z których wykonywane są niecki wanien innych producentów. Jest wyjątkowo solidny i ma fakturę antypoślizgową. Wytrzymały na uderzenia, ścieranie, nie rysuje się. Jest odporny na działanie promieni UV (nie absorbuje ciepła pochodzenia słonecznego). Jest dostępny w kolorze białym. Doskonałe rozwiązanie dla użytkowników pragnących korzystać z chromoterapii (koloroterapii) w wannie spa, gdyż kolory cudownie odbijają się od białej niecki.



Szeroka gama obudów do wanien spa

Jesteśmy w stanie dopasować zewnętrzny wygląd wanny oraz wyposażenie do oczekiwań klienta.

Wykończenie Terracina™ („pochodzące z ziemi”) pięknie imituje strukturę drewna.



Wykończenie Envirotect™, wykonywane z materiałów pochodzących z recyklingu, łączy w sobie solidność i ciekawy wygląd. Dostępne jest w trzech kolorach.



Nasze obudowy są wyjątkowo trwałe, dopasowują się do każdego typu klimatu, a czas i warunki atmosferyczne nie mają negatywnego wpływu na ich trwałość.

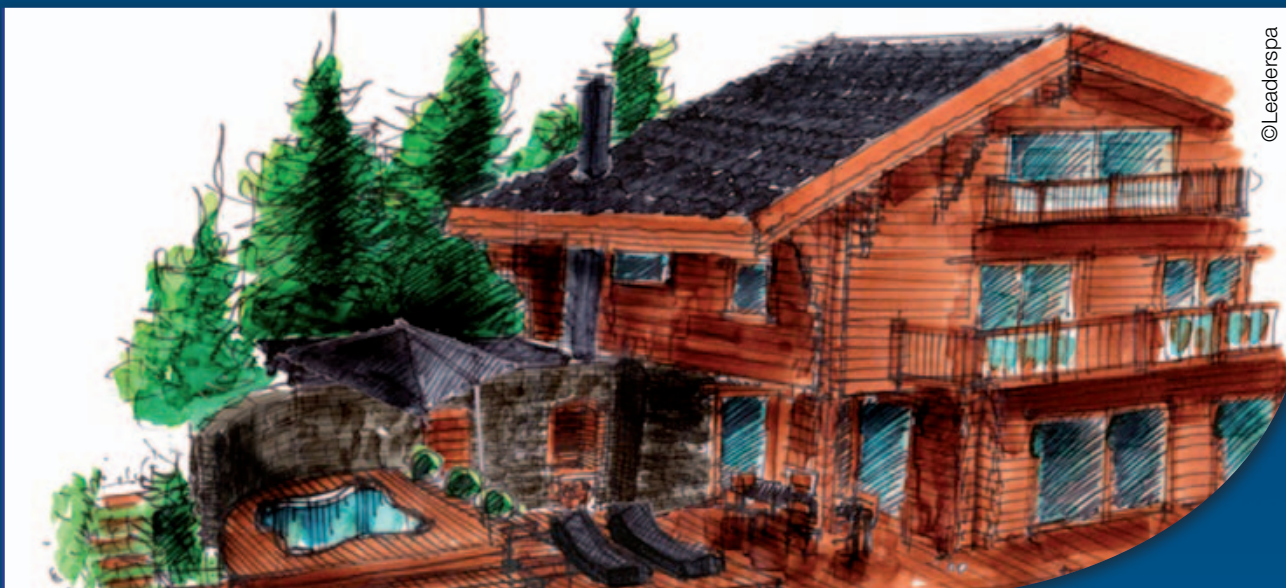
© Leaderspa

A photograph of a dense forest with tall, slender trees and a thick canopy of green leaves. The ground is covered in fallen brown leaves and a large, moss-covered log lies in the foreground. A blue text box is overlaid on the left side of the image.

Oszczędność energii

Przeprowadzone niedawno badania wykazały, że wanna spa pochłania jedynie 1% energii elektrycznej zużywanej w prywatnym domu. Ponadto użytkowanie wanny spa firmy D1 lub basenu typu AFS (Aquatic Fitness Systems) pozwala oszczędzić do 85% energii w porównaniu z tradycyjnym basenem.

Etyka pro-środowiskowa



© Leaderspa



Materiały pochodzące z recyklingu

W 2001 roku firma D1 wprowadziła na rynek wykończenie obudowy wanien typu Envirotect™.

Materiał z jakiego wykonane są te obudowy został opracowany w oparciu o surowce z recyklingu, takie jak na przykład plastikowe opakowania po mleku (HDPE, czyli polietylen wysokiej gęstości).

Envirotect™ to najbardziej przyjazny dla środowiska materiał z jakiego wykonywane są obudowy wanien spa, jest ekologicznie stabilny i nie wydziela żadnych szkodliwych oparów.

Jest polecany przez działaczy ekologicznych i amerykańskie organizacje budownictwa ekologicznego.



Oszczędność energii

Wanny spa D1 charakteryzują się najlepszą izolacją oraz wydajnością energetyczną w branży.



W 1981 roku D1 Spas jako pierwsza firma wprowadziła na rynek w pełni izolowaną wannę do użytku naziemnego lub do zabudowy. Wanny są izolowane pianką poliuretanową o wysokiej gęstości. Każda wanna jest również wyposażona w izolującą pokrywę, zapobiegającą utracie ciepła.

Ekologiczne zarządzanie wodą

Systemy uzdatniania wody UltraPure® i UltraPure® Plus obejmują 10 patentów. Obydwa systemy oparte są na technologiach pozostających w zgodzie ze środowiskiem na bazie ozonu i promieni UV.

Uzdatnianie wody pozwala ograniczyć stosowanie środków chemicznych. Wymaga mniejszego stężenia chloru niż większość miejskich systemów wodociągowych. System UltraPure® przetwarza 84% swojej energii wydatkowanej w wodzie na ciepło, zużywając mniej prądu niż żarówka o mocy 80 W.

Systemy UltraPure® i UltraPure® Plus oczyszczają wodę 24 godziny na dobę ze skutkiem jakiego nie udało się osiągnąć w żadnym innym systemie dostępnym wśród producentów wanien spa.

Filtr Vision®

Wkład Vision® jest naturalną i skuteczną alternatywą dla chemicznych systemów oczyszczania wody. Vision® wykorzystuje technologię katalizy srebra, w wyniku której eliminuje się 99,96% bakterii.

Wkład Vision® wystarcza na sześć miesięcy, znacznie ograniczając konieczność stosowania dodatkowych produktów chemicznych.

Stosowanie drewna pochodzącego wyłącznie z plantacji

Wszystkie elementy konstrukcyjne naszych wanien z hydromasażem są wykonywane z drewna pochodzącego z plantacji drzew, dzięki czemu włączamy się w program ochrony lasów.



Liquid FX™

LFX to subtelna gra światła i cieni, które łączą się w niesamowite efekty wizualne oraz dźwiękowe. Fontanny, światła tworzą podniosłą i nastrojową atmosferę.

LFX dostępny w opcji dla wanien z kolekcji Reflections i w standardzie dla wanien z kolekcji Bay.

Szczegóły, które tworzą różnicę



Oto przykłady kilku akcesoriów proponowanych przez firmę D1. Sprawią one, że doznania użytkowników będą jeszcze większe:

Shadow FX

Nowy system oświetlenia wielokolorowych punktów LED-owych to Shadow FX, który łączy w sobie grę światła i cieni w wodzie.

Umieszczony w kluczowych punktach wanny spa, poniżej linii wody, Shadow FX pomaga stworzyć atmosferę relaksu. Jest dostępny jako opcja w gamie produktów @Home.



System stereo

Firma D1 porusza wszystkie zmysły.

Można stworzyć własną oazę relaksu w oparciu o system stereo przystosowany do użytku zewnętrznego, wyposażony w wejścia MP3, głośniki i zabudowę. System ten jest dostępny dla wszystkich wanien D1 (z wyłączeniem Triad, Seville, Arena, Journey). Wymagana instalacja fabryczna.

E-Z Lifter

Z użyciem E-Z Lifter zdjęcie lub założenie na wannie pokrywy termicznej staje się dziecinnie proste.

W czasie użytkowania wanny z hydromasażem, pokrywa znajduje się za wanną w ustawieniu pionowym (nie dotyka podłoża, nie ma zatem ryzyka szybkiego zniszczenia pokrywy związanego z niewłaściwą obsługą). Prosty w obsłudze E-Z Lifter łatwo instaluje się na każdej wannie D1 (z wyjątkiem modelu Dupree Bay).





Przykładowe realizacje



© Spatec

Najbardziej wysunięta na północ naszej planety instalacja wanny spa: Norwegia, 71° szerokości geograficznej północnej



©Leaderspa



©Leaderspa



©Piscines et bains Méry



©Spa et Jardin

Na ziemi lub w zabudowie, wewnątrz lub na zewnątrz budynku, nad morzem albo w górach. Wanna spa z hydromasażem firmy D1 subtelnie dopasowuje się do potrzeb użytkownika.

Korzystając z okazji dziękujemy naszym Partnerom Handlowym, którzy udostępnili te piękne zdjęcia. Wszystkim gratulujemy niezwykłych realizacji.



Kolekcja Bay

Kolekcja Bay firmy D1 to pierwsza i jedyna w branży gama wanien spa do hydromasażu o opływowych kształtach. Wszystkie z nich wyróżniają się naturalną formą, zmysłowym designem. Każda jest wyposażona w fontanny, system oświetlenia, dzięki czemu możesz zachwycać się wspaniałą grą światła, barw i dźwięków. A wszystko po to by dopieścić Twoje ciało, ożywić umysł i ukoić duszę. Wanny Bay wyposażone są w system UltraPure® Plus, który gwarantuje utrzymanie najczystszej wody w branży wanien spa.



Sarena Bay





Sarena Bay

Kolekcja Bay



Sarena Bay to najbardziej luksusowa wanna spa do hydromasażu na świecie. Jej opływowe, opatentowane wzornictwo doskonale dopasowuje się do atmosfery miejsca instalacji. Wyposażona w dwa siedzenia BioForm®, z sekwencerem masażu zapewnia optymalny masaż „dla niej” i „dla niego”. Trzy pompy dużej mocy i 86 dysz o strategicznym rozmieszczeniu sprawiają, że Sarena Bay to najbardziej wszechstronne urządzenie do hydroterapii, jakie zostało kiedykolwiek stworzone.

Doskonałe zwiercienie gamy – wanna Sarena Bay odpowiada potrzebom najbardziej wymagających klientów. Wanna odpowiednia zarówno dla dorosłych jak i dzieci, a jej siedzenia są odpowiednie nawet dla bardzo wysokich użytkowników. Dzięki subtelnej grze światła i cieni w wykonaniu systemu LFX, Sarena Bay jest wymarzonym miejscem relaksu.

Wymiary 234 cm x 305 cm x 102 cm

Masa wanny pustej 560 kg
napelnionej 2 450 kg

Pojemność 1 890 litrów

Dysze 86 dysz Accent Ring

LFX w standardzie

Liczba miejsc 7

Ukad

- 2 leżanki BioForm®
- 2 zagłówki NeckFlex™
- 1 siedzenie SportZone™
- 1 siedzenie MaxTherapy®
- 2 siedzenia do masażu górnej części ciała
- 1 siedzenie typu Pivot
- terapia stymulująca receptory Tactile Therapy®

Pokrywa termiczna grub. 10 cm, z zamkami zabezpieczającymi przed dostępem dzieci

Systemy sterowania

- panel M•Drive
- system utrzymania wody UltraPure® Plus
- 2 sekwencery masażu
- iWatch
- 4 podwodne przełączniki magnetyczne
- czujnik podczerwieni

Zasilanie elektryczne 230 V, 2x16 A lub 1x32A lub 3x 16A, zasilanie trójfazowe z uziemieniem

Pompy system 5 pomp:
- 2 pompy jednopiędkościowe, 2 KM
- 1 pompa dwupiędkościowa, 2 KM
- 2 pompy cyrkulacyjne

Miesięczne zużycie prądu* 209,4 kWh

*Średnia temp. na zewnątrz 16°C, temp. wody w wannie ustawiona na 37,5°C

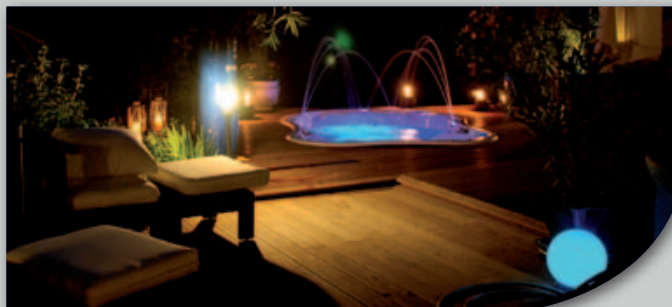
Amoré Bay





Amoré Bay

Kolekcja Bay



Najmłodszy model prestiżowej kolekcji Bay.

Mistrzowska kompozycja tradycyjnej mądrości i nowoczesnej wiedzy. Opracowana zgodnie z założeniem hydronomii tak, by zapewnić użytkownikom ekskluzywny relaks, zmysłowość i dobre samopoczucie. Amoré Bay jest wyposażona w dużą przestrzeń w kształcie półksiężyca dającą możliwość kąpieli nawet dla pięciu osób. Posiada dwie leżanki z hydroterapią. Wanna jest doskonałym połączeniem komfortu i funkcjonalności.

Wymiary 234 cm x 275 cm x 102 cm

Masa wanny puste 460 kg
napelnionej 2 030 kg

Pojemność 1 570 litrów

Dysze 62 dysze Accent Ring

LFX w standardzie

Liczba miejsc 7

Układ - 2 leżanki BioForm®
- 2 zagłówki NeckFlex™
- 1 siedzenie SportZone™
- wielopoziomowa ławka

Pokrywa termiczna grub. 10 cm, z zamkami zabezpieczającymi przed dostępem dzieci

Systemy sterowania - panel M•Drive
- system utrzymania wody UltraPure® Plus
- sekwencer masażu
- iWatch
- 6 podwodnych przełączników magnetycznych
- czujnik podczerwieni

Zasilanie elektryczne 230V~, 2x16 A lub 1x32A lub 3x 16A, zasilanie trójfazowe z uziemieniem

Pompy system 5 pomp:
- 2 pompy jednopiędnościowe, 2 KM
- 1 pompa dwupiędnościowa, 2 KM
- 2 pompy cyrkulacyjne

Miesięczne zużycie prądu* 227,6 kWh

*Średnia temp. na zewnątrz 16°C, temp. wody w wannie ustawiona na 37,5°C

Lotus Bay





Lotus Bay

Kolekcja Bay



Kształt zainspirowany kwiatem lili wodnej. Lotus Bay wyróżnia się wśród innych wanien spa swoją estetyką. Delikatne, opływowe kształty, dźwięk szmerzącego strumienia oraz romantyczna poświata oświetlenia relaksują ciało i uspokajają duszę. Wanna Lotus Bay to doskonały przykład równowagi stylu i funkcjonalności. Równocześnie z kąpeli w wannie Lotus Bay może korzystać sześć osób.

Wymiary 234 cm x 234 cm x 102 cm

Masa wanny pustej 500 kg
napęlnionej 1 920 kg

Pojemność 1 420 litrów

Dysze 71 dysz Accent Ring

LFX w standardzie

Liczba miejsc 7

Układ

- 1 leżanka BioForm®
- 1 zagłówek NeckFlex™
- 1 siedzenie Max Therapy®
- 2 siedzenie SportZone™
- 1 siedzenie typu Pivot
- terapia stymulująca receptory Tactile Therapy®

Pokrywa termiczna grub. 10 cm, z zamkami zabezpieczającymi przed dostępem dzieci

Systemy sterowania

- panel M•Drive
- system utrzymania wody UltraPure® Plus
- sekwencer masażu
- iWatch
- 4 podwodne przełączniki magnetyczne
- czujnik podczerwieni

Zasilanie elektryczne 230V~, 2x16 A lub 1x32A lub 3x 16A, zasilanie trójfazowe z uziemieniem

Pompy system 5 pomp:
- 2 pompy jednopiędkościowe, 2 KM
- 1 pompa dwupiędkościowa, 2 KM
- 2 pompy cyrkulacyjne

Miesięczne zużycie prądu* 211,6 kWh

*Średnia temp. na zewnątrz 16°C, temp. wody w wannie ustawiona na 37,5°C

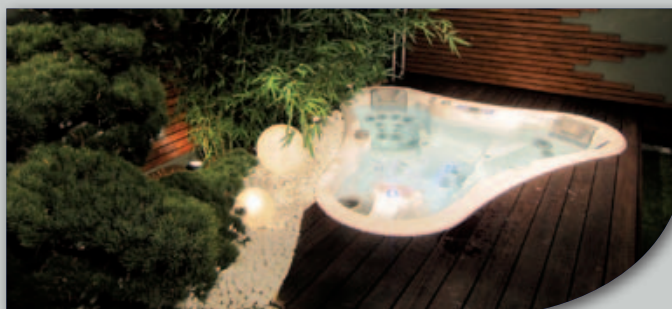
Dupree Bay





Dupree Bay

Kolekcja Bay



Wyobraź sobie wyjątkowe miejsce, gdzie Ty i bliska Ci osoba możecie odciąć się od reszty świata, zapominając o codziennych troskach. Dupree Bay to najbardziej luksusowa dwuosobowa wanna spa do hydromasażu, jaką kiedykolwiek zaprojektowano. Oprócz wyjątkowego designu, wanna ta oferuje prawdziwą hydroterapię o niespotykanej mocy i działaniu. Dwie leżanki UltraLounge® gwarantują masaż od stóp do głów. Obydwie są wyposażone w zagłówki NeckFlex™. Leżanka dla „niej” jest wzbogacona o sekwencer masażu.

Wymiary 234 cm x 234 cm x 102 cm

Masa wanny pustej 380 kg
napelnionej 1 230 kg

Pojemność 850 litrów

Dysze 46 dysz Accent Ring

AFX w standardzie

Liczba miejsc 2

Układ

- 2 leżanki UltraLounge®
- 2 zagłówki NeckFlex™
- 1 siedzenie SportZone™
- terapia stymulująca receptory Tactile Therapy®

Pokrywa termiczna grub. 10 cm, z zamkami zabezpieczającymi przed dostępem dzieci

Systemy sterowania

- panel M•Drive
- system utrzymania wody UltraPure® Plus
- sekwencer masażu
- iWatch
- 4 podwodne przełączniki magnetyczne
- czujnik podczerwieni

Zasilanie elektryczne 230V~, 2x16 A lub 1x32A lub 3x 16A, zasilanie trójfazowe z uziemieniem

Pompy system 4 pomp:
- 1 pompa jednopiędkościowa, 2 KM
- 1 pompa dwupiędkościowa, 2 KM
- 2 pompy cyrkulacyjne

Miesięczne zużycie prądu* 156,3 kWh

*Średnia temp. na zewnątrz 16°C, temp. wody w wannie ustawiona na 37,5°C



Kolekcja D1 Reflections

Zaawansowana technika. Tradycja wysokiej jakości. Nauka hydromanii. Kolekcja Reflections to symbol sposobu myślenia i wzornictwa, dzięki którym D1 stała się liderem w branży urządzeń do hydromasażu oraz symbolem tworzenia spersonalizowanych urządzeń do hydromasażu.



Chairman

Kolekcja D1 Reflections



Chairman dysponuje najbardziej kompletnym wyposażeniem. Jest to prawdopodobnie najlepsze urządzenie do hydromasażu dostępne na rynku.

Wymiary 234 cm x 234 cm x 91 cm

Masa wanny pustej 420 kg
napelnionej 1 935 kg

Pojemność 1 515 litrów

Liczba miejsc 6

Układ

- 1 leżanka UltraLounge®
- 3 zagłówki NeckFlex™
- sekwencer masażu
- 1 siedzenie MaxTherapy®
- 1 siedzenie SportZone™
- 3 siedzenia do hydroterapii
- terapia stymulująca receptory Tactile Therapy®

Dysze 51 dysz VCR®

Pompy System 3 pomp:
-2 pompy jednopiędnościowe, 2 KM
-1 pompa cyrkulacyjna

System utrzymania wody UltraPure®

Miesięczne zużycie prądu* 192,7 kWh

Diplomat

Kolekcja D1 Reflections



Diplomat pomieści bez przeszkód nawet pięć osób. Jego cechą szczególną są dwie leżanki UltraLounge®: jedna dla Pani, druga dla Pana.

Wymiary 234 cm x 234 cm x 91 cm

Masa wanny pustej 410 kg
napelnionej 1 640 kg

Pojemność 1 230 litrów

Liczba miejsc 5

Układ

- 2 leżanki UltraLounge®
- 3 zagłówki NeckFlex™
- 1 siedzenie SportZone™
- 3 siedzenia do hydroterapii
- terapia stymulująca receptory Tactile Therapy®

Dysze 43 dysze VCR®

Pompy System 3 pomp:
-2 pompy jednopiędnościowe, 2 KM
-1 pompa cyrkulacyjna

System utrzymania wody UltraPure®

Miesięczne zużycie prądu* 192 kWh

Californian

Kolekcja D1 Reflections



Californian jest w stanie obsłużyć jednocześnie nawet do sześciu osób. Jest wyposażony w leżankę BioForm® oraz wielopoziomą ławkę.

Wymiary 234 cm x 234 cm x 91 cm

Masa wanny puste 400 kg
napelnionej 1 725 kg

Pojemność 1 325 litrów

Liczba miejsc 6

Układ

- 1 leżanka BioForm®
- 5 siedzeń do hydroterapii
- 1 zagłówek NeckFlex™
- terapia stymulująca receptory Tactile Therapy®

Dysze 39 dysz VCR®

Pompy System 3 pomp:
-2 pompy jednopiędkościowe, 2 KM
-1 pompa cyrkulacyjna

System utrzymania wody UltraPure®

Miesięczne zużycie prądu* 183,2 kWh

Nautilus

Kolekcja D1 Reflections



To prawdziwa przystań spokoju wodnego świata – Nautilus dopasowuje się do każdego typu budowy człowieka. Posiada miejsce dla sześciu osób

Wymiary 234 cm x 234 cm x 91 cm

Masa wanny puste 400 kg
napelnionej 1 800 kg

Pojemność 1 400 litrów

Liczba miejsc 7

Układ

- 1 siedzenie MaxTherapy®
- 2 zagłówki NeckFlex™
- 1 siedzenie SportZone™
- 5 siedzenia do hydroterapii
- terapia stymulująca receptory Tactile Therapy®

Dysze 44 dysze VCR®

Pompy System 3 pomp:
-2 pompy jednopiędkościowe, 2 KM
-1 pompa cyrkulacyjna

System utrzymania wody UltraPure®

Miesięczne zużycie prądu* 167,2 kWh

Aurora

Kolekcja D1 Reflections



Subtelne połączenie elegancji i osiągnięć urządzenia. Aurora swobodnie pomieści sześć osób. Wyposażona jest w jedną leżankę UltraLounge®.

Wymiary 213 cm x 213 cm x 91cm

Masa wanny puste 300 kg
napelnionej 1 400 kg

Pojemność 1 100 litrów

Liczba miejsc 5

Układ

- 1 leżanka UltraLounge®
- 1 siedzenie do hydroterapii z podgłówkiem NeckFlex™
- 3 siedzenia do hydroterapii zintegrowane w wielopoziomowej ławce
- terapia stymulująca receptory Tactile Therapy®

Dysze 35 dysz VCR®

Pompy system 3 pomp:
2 pompy jednoprdkoociowe, 2 KM
1 pompa cyrkulacyjna

System utrzymania wody UltraPure®

Miesięczne zużycie prądu* 161,4 kWh

Nautique

Kolekcja D1 Reflections



Nautique swobodnie mieści do pięciu osób dorosłych. Cechą szczególną tej wanny są cztery siedzenia do hydroterapii wyposażone w zagłówki z systemem dysz NeckFlex™.

Wymiary 213 cm x 213 cm x 91 cm

Masa wanny puste 330 kg
napelnionej 1 560 kg

Pojemność 1 230 litrów

Liczba miejsc 5

Układ - 4 siedzenia do hydroterapii z podgłówkiem NeckFlex™

Dysze 43 dysze VCR®

Pompy system 3 pomp:
2 pompy jednoprdkoociowe, 2 KM
1 pompa cyrkulacyjna

System utrzymania wody UltraPure®

Miesięczne zużycie prądu* 174,5 kWh

Seville

Kolekcja D1 Reflections



Wanna Seville oferuje kompleksową hydroterapię. Pięć osób może się jej poddać jednocześnie.

Wymiary	213 cm x 198 cm x 76 cm
Masa wanny	pustej 240 kg napełnionej 1 225 kg
Pojemność	985 litrów
Liczba miejsc	5
Układ	- 1 leżanka BioForm z systemem dysz w zagłówku NeckFlex™ - 4 siedzenia do hydroterapii
Dysze	41 dysz VCR®
Pompy	system 3 pomp: 2 pompy jednopiędkościowe, 2 KM 1 pompa cyrkulacyjna
System utrzymania wody	UltraPure®
Miesięczne zużycie prądu*	130,9 kWh

Triad

Kolekcja D1 Reflections



Triad jest idealną wanną dla osób, pragnących mieć wydajne urządzenie o niewielkich rozmiarach.

Wymiary	213 cm x 169 cm x 76 cm
Masa wanny	pustej 290 kg napełnionej 1 050 kg
Pojemność	760 litrów
Liczba miejsc	3
Układ	- 1 leżanka UltraLounge® z systemem dysz w podgłówku NeckFlex™ - 1 sekwencer masażu - 2 siedzenia do hydroterapii - terapia stymulująca receptory Tactile Therapy®
Dysze	23 dysze VCR®
Pompy	system 3 pomp: 2 pompy jednopiędkościowe, 2 KM 1 pompa cyrkulacyjna
System utrzymania wody	UltraPure®
Miesięczne zużycie prądu*	135,3 kWh

*Średnia temp. na zewnątrz 16°C, temp. wody w wannie ustawiona na 37,5°C



Kolekcja @Home

Firma D1 odkryła jak łączyć cudowne przyjemności z luksusem i funkcjonalnością urządzenia. Dbać o ciało, relaksować się w rodzinnym gronie lub dzielić się z kimś romantyczną chwilą. Wanny z kolekcji @Home spełnią wszystkie marzenia.

Meridian

Kolekcja @Home

Wanna Meridian wyposażona w wielopoziomową ławkę oraz siedzenia SportZone™. Idealna wanna do szalonych imprez w ogrodzie.



Wymiary 234 cm x 234 cm x 91 cm

Masa wanny pustej 331 kg, napelnionej 1 486 kg

Pojemność 1 344 litrów

Liczba miejsc 7

Dysze 45 dysz VCR®

Pompy system 2 pomp: -1 pompa dwuprędkościowa
-1 pompa jednoprędkościowa

Miesięczne zużycie prądu* 170,9 kWh

Arena

Kolekcja @Home

Arena i jej legendarna okrągła forma daje możliwość korzystania z niej nawet siedmiu osobom.



Wymiary Ø 221 cm x 91 cm

Masa wanny pustej 255 kg, napelnionej 1 540 kg

Pojemność 1 285 litrów

Liczba miejsc 7

Dysze 16 dysz VCR®

Pompy 1 pompa dwuprędkościowa, 2 KM

Miesięczne zużycie prądu* 128 kWh

Wayfarer

Kolekcja @Home

Wayfarer gwarantuje optymalny komfort użytkowania 6 osobom. Wyposażony jest w leżankę oraz zagłówek NeckFlex™.



Wymiary 213 cm x 213 cm x 91 cm

Masa wanny pustej 310 kg, napelnionej 1 350 kg

Pojemność 1 040 litrów

Liczba miejsc 6

Dysze 42 dysze VCR®

Pompy system 2 pomp: -1 pompa dwuprędkościowa
-1 pompa jednoprędkościowa

Miesięczne zużycie prądu* 166,5 kWh

Sojourn

Kolekcja @Home

Wanna Sojourn to połączenie komfortu i niezawodności. Wyposażona jest w 42 dysze i cztery siedzenia do hydroterapii.



Wymiary 213 cm x 213 cm x 91 cm

Masa wanny pustej 330 kg, napelnionej 1 390 kg

Pojemność 1 060 litrów

Liczba miejsc 7

Dysze 42 dysze VCR®

Pompy system 2 pomp: -1 pompa dwuprędkościowa
-1 pompa jednoprędkościowa

Miesięczne zużycie prądu* 154,2 kWh



Dream

Kolekcja @Home

To po prostu najlepszy stosunek jakości do ceny w całej branży wanien spa.

<i>Wymiary</i>	213 cm x 213 cm x 91 cm
<i>Masa wanny</i>	pustej 310 kg, napełnionej 1 350 kg
<i>Pojemność</i>	1 040 litrów
<i>Liczba miejsc</i>	6
<i>Dysze</i>	31 dysz VCR®
<i>Pompy</i>	system 2 pomp: -1 pompa dwuprędkościowa -1 pompa jednoprędkościowa
<i>Miesięczne zużycie prądu*</i>	146,9 kWh



Latitude

Kolekcja @Home

Wanna Latitude wyposażona w komfortową leżankę, wielopoziomą ławkę oraz siedzenia SportZone™. Optymalna wanna na zabawę i relaks w ogrodzie.

<i>Wymiary</i>	211 cm x 211 cm x 91 cm
<i>Masa wanny</i>	pustej 370 kg, napełnionej 1 770 kg
<i>Pojemność</i>	1 400 litrów
<i>Liczba miejsc</i>	6
<i>Dysze</i>	46 dysz VCR®
<i>Pompy</i>	system 2 pomp: -1 pompa dwuprędkościowa -1 pompa jednoprędkościowa
<i>Miesięczne zużycie prądu*</i>	172,3 kWh



Serenade

Kolekcja @Home

Serenada jest idealną wanną spa dla trzech osób. Użytkownicy są oczarowani jej niewielkimi rozmiarami!

<i>Wymiary</i>	213 cm x 169 cm x 76 cm
<i>Masa wanny</i>	pustej 210 kg, napełnionej 930 kg
<i>Pojemność</i>	720 litrów
<i>Liczba miejsc</i>	3
<i>Dysze</i>	18 dysz VCR®
<i>Pompy</i>	1 pompa dwuprędkościowa, 2 KM
<i>Miesięczne zużycie prądu*</i>	125,8 kWh



Journey

Kolekcja @Home

Najmłodsza wanny kolekcji @Home – Journey, dzięki swojej okrągłej formie, jest powrotem do korzeni Spa. Mieści do pięciu osób.

<i>Wymiary</i>	Ø 198 cm x 91 cm
<i>Masa wanny</i>	pustej 225 kg, napełnionej 1 135 kg
<i>Pojemność</i>	910 litrów
<i>Liczba miejsc</i>	5
<i>Dysze</i>	20 dysz VCR®
<i>Pompy</i>	1 pompa dwuprędkościowa, 1KM
<i>Miesięczne zużycie prądu*</i>	127,3 kWh

AquaSport 13

AquaticFitnessSystems



Najnowszy model w kolekcji basenów AFS – ma mniejsze wymiary, ale w niczym nie ustępuje parametrami i funkcjonalnością. Wręcz przeciwnie – optymalnie wyposażony basen do różnego rodzaju ćwiczeń i zabaw w wodzie.

Wymiary	234 cm x 397 cm x 132 cm
Masa basenu	pustego 1 091 kg, 6 200 kg napelnionego
Pojemność	5110 litrów
Dysze	4 dysze przeciwprądu (6 dysz w opcji)
Wyposażenie	M•Drive, oświetlenie LED, zestaw HydroSport™
System utrzymania wody	ozonator UltraPure® w opcji
Miesięczne zużycie prądu*	375,9 kWh (AquaSport 13, 2 pompy) 390,4 kWh (AquaSport 13, 3 pompy)

Aquafit 16

AquaticFitnessSystems



Aquafit 16 to jeden z mniejszych modeli z kolekcji basenów AFS, dzięki czemu jego instalacja jest wyjątkowo prosta. Wyposażony we wszelkie akcesoria umożliwiające uprawianie gimnastyki wodnej.

Wymiary	229 cm x 488 cm x 132 cm
Masa basenu	pustego 1 135 kg, napelnionego 7 760 kg
Pojemność	6 440 litrów
Dysze	25 dysz VCR®
Wyposażenie	M•Drive, oświetlenie LED, zestaw HydroSport™
System utrzymania wody	ozonator
Miesięczne zużycie prądu*	353,3 kWh

Aquapro 19

AquaticFitnessSystems



Aquapro 19 to największy i najbardziej zaawansowany technologicznie model spośród basenów przystosowanych do uprawiania fitnessu wodnego. Jest on wyposażony w najdłuższy i najgłębszy basen do pływania i wykonywania ćwiczeń. Część relaksująca jest wyposażona w leżankę UltraLounge®, co podkreśla wyjątkowość tego modelu.

Wymiary	229 cm x 579 cm x 157 cm
Masa basenu	pustego 1 680 kg, napelnionego 10 800 kg
Pojemność	9 085 litrów
Dysze	22 dysze VCR®
Wyposażenie	M•Drive, oświetlenie LED, zestaw HydroSport™
System utrzymania wody	ozonator
Miesięczne zużycie prądu*	404,9 kWh

Aquafit 19 DT

AquaticFitnessSystems



Aquafit 19DT to subtelne połączenie fitnessu i hydroterapii. Daje możliwość ćwiczeń w części basenowej i relaksu w części spa.

Wymiary	229 cm x 579 cm x 132 cm
Masa basenu	pustego 1 590 kg, napelnionego 8 200 kg
Pojemność	6 550 litrów
Dysze	23 dysze VCR®
Wyposażenie	M•Drive, oświetlenie LED, 2 podgrzewacze, zestaw HydroSport™
System utrzymania wody	ozonator
Miesięczne zużycie prądu*	485,6 kWh



DIMENSION ONE SPAS



Aquatic Fitness Systems

Siła przedsiębiorstwa oparta jest na ponad 35-letnim doświadczeniu w branży wanień spa. Firma Dimension One Spas przekazała wiedzę, innowację i dążenie do doskonałości do Działu Rozwoju AFS (Aquatic Fitness System).

AFS to Twoje centrum ćwiczeń wodnych, w niczym nie ustępujące siłowni. Jedyna różnica polega na tym, że nie musisz już płacić za wstęp, ani ocierać potu z urządzeń po zakończonym treningu!

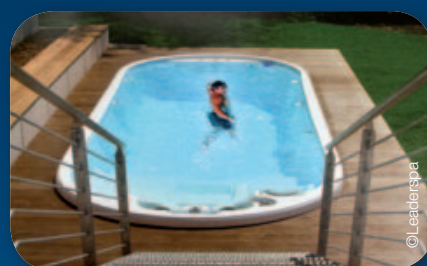
Ćwiczenia w wodzie to znakomity sposób na poprawę i utrzymanie kondycji. Sposób wolny od wad właściwych treningom w siłowni. Trening w wodzie zapobiega dolegliwościom stawów oraz zmniejsza ryzyko problemów z więzadłami, ponieważ pozorna utrata masy ciała w wodzie wynosi do 90%! Dodatkowo, ćwiczenia w wodzie, w przeciwieństwie do treningów „na sucho”, zapewniają opór we wszystkich kierunkach, co zwiększa ich skuteczność o połowę, jednocześnie chroniąc nas przed przegrzaniem w trakcie wysiłku fizycznego.

W przeciwieństwie do tradycyjnych basenów z przeciwprądem, baseny AFS to prawdziwa ścieżka zdrowia. Można w nich:

- pływać
- biegać
- rozciągać się
- wiosłować
- wykonywać ćwiczenia treningowe
- relaksować się

Baseny AFS dają możliwość uprawiania kardiofitnessu i ćwiczeń siłowych mięśni za pomocą jednego urządzenia.

Basen AFS to dobre rozwiązanie dla potrzebujących rehabilitacji, jak również dla sportowców, pragnących uprawiać kolarstwo wodne i/lub aerobic. Jest również świetnym miejscem spotkań dla rodzin z dziećmi. Niewyczerpane źródło młodości we własnym domu lub ogrodzie - czyż nie jest to idealne miejsce również dla seniorów?

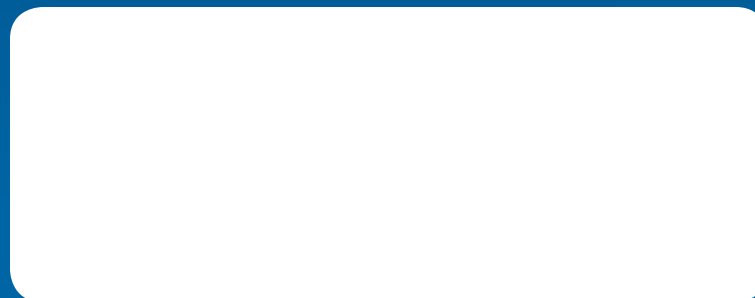


www.AquaticFitnessSystems.com





Aby uzyskać więcej informacji, prosimy o kontakt z Autoryzowanym Dealerem D1 Spas:



Zapraszamy do odwiedzenia strony internetowej www.d1spas.com

Generalny przedstawiciel D1 Spas w Polsce:



KFD Sp. z o.o.
ul. Olszankowa 51
PL 05-120 Legionowo
tel. +48 22 494 34 05
fax +48 22 774 17 11
e-mail d1@spa.pl
www.spa.pl

Zeskanuj kod i odwiedź www.spa.pl



D1 Spas nieustannie udoskonala swoje produkty, dlatego firmy D1 Spas i KFD Sp. z o.o. zastrzegają sobie prawo do wprowadzania zmian konstrukcyjnych, technicznych, materiałowych, parametrów technicznych, wyposażenia i specyfikacji oferowanych urządzeń bez wcześniejszego powiadomienia klientów. W niektórych krajach mogą występować różnice w komplementacji i parametrach technicznych urządzeń. Informacje o urządzeniach dostępnych w Polsce i ich parametrach uzyskasz u Autoryzowanych Dealerów D1 Spas. Parametry techniczne urządzeń były aktualne w momencie oddania publikacji do druku. Mogą one ulegać zmianom w wyniku wprowadzania nowych rozwiązań. Podane w niniejszej publikacji promocyjnej informacje są poglądowe i nie stanowią zapewnienia zgodności z umową w rozumieniu art. 4 ust. 3 i 4 Ustawy z dnia 27 lipca 2002 r. o szczególnych warunkach sprzedaży konsumenckiej oraz o zmianie Kodeksu Cywilnego, a także nie stanowią towaru w rozumieniu art. 4 ust. 2 wyżej wymienionej Ustawy. Indywidualne uzgodnienia właściwości, warunków gwarancji i specyfikacji urządzenia następują w umowie sprzedaży i karcie gwarancyjnej. Niniejsza publikacja nie stanowi oferty w rozumieniu art. 66 Kodeksu Cywilnego. Nie ponosimy odpowiedzialności za błędy w druku.

© Copyright Dimension One Spas / KFD Sp. z o.o. 2012. Wszelkie prawa zastrzeżone. Tłumaczenie KFD Sp. z o.o.

Katalog wydrukowano w Polsce. Wer. 082012, D1KFDDA1009082012.